

Luminaire à vasque/Luminaire en saillie - Diffuseur opalin - à rayonnement direct

Corps de luminaire en profil de tôle d'acier, arêtes pliées en forme de trapèze, embouts blancs en polycarbonate, entrées de câbles à proximité du centre du luminaire, fixation du diffuseur par clips; Couleur du boîtier blanc signalisation RAL 9016; Répartition de la lumière à rayonnement direct par Diffuseur opalin en verre acrylique, Profil de vasque en verre acrylique satiné, convexe à prismes longitudinaux intérieurs, embouts emboîtables blancs en polycarbonate, stabilisé UV, UGR (4H/8H) 22.2. Branchement électrique par bornier de raccordement à 5 pôles avec technique de contacts enfichables.. Kit de suspension complet LPA-PS pour montage suspendu à commander séparément.

CARACTÉRISTIQUES

| | |
|----------------------------------|--|
| Número de commande | 21665216680 |
| Número EAN | 4020863354832 |
| Tarif des douanes | 94051140 |
| Marque de certification | IP 44, Classe d'isolation I, F, HACCP DIN10500/Food/IFS-pertinence liée à l'application/BRC, Intérieur, CE |
| Degré de résistance aux chocs IK | IK04 |
| Température ambiante | ta 25°C |
| Propriétés particulières | Prêt pour l'IdO |
| Durée de la garantie | 5 Années |
| Programmes d'aide de l'État | BEG - subvention fédérale pour les bâtiments performants (valable uniquement pour l'Allemagne) |

ÉLECTROTECHNIQUE

| | |
|--|---|
| Ballast | Pilote électronique DALI2 (1 pièce) |
| Puissance du système | 46W |
| Tension secteur | 230V/50Hz |
| Disjoncteur (courant de appel) | 12 unités/B10, 20 unités/B16, 21 unités/C10, 33 unités/C16 |
| Classe de efficacité énergétique/Source de lumière | C |

ÉCLAIRAGISME

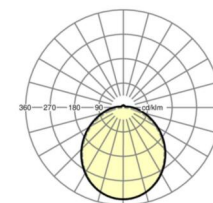
| | |
|---|--|
| Équipement | LED, Rendu des couleurs/Température de couleur CRI ≥ 80 / 4000K |
| Tolérance de localisation chromatique (MacAdam) | 3SDCM |
| Groupe de risque photobiologique (Luminaire) | RGO |
| Flux lumineux nominal | 6540lm |
| Longévité des sources LED | 70000h L80/B10 (Tq 25°C), 50000h L90/B10 (Tq 25°C) |
| Efficacité lumineuse du luminaire | 141lm/W |
| UGR trans./long. | 22.2 / 21.6 |

MÉCANIQUE

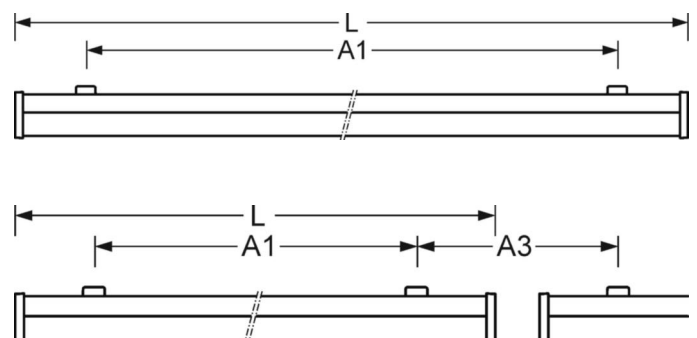
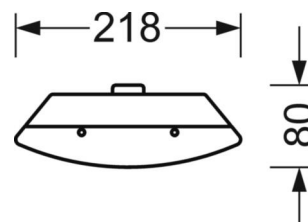
| | |
|---------------------------|--|
| Couleur du boîtier | blanc signalisation RAL 9016 |
| Cotes (Long.xLarg.xH/DxH) | 1504mm x 218mm x 80mm |
| Poids (net) | 3.25kg |
| Entrée de câble KE (X/Y) | 0mm/0mm |
| Type de montage | Montage individuel en saillie au plafond, Montage individuel suspendu, Montage mural |

LIEN PROFOND

<https://www.regiolux.de/fr/article/21665216680>



| | |
|------------------|----------------|
| Référence | LED 6500lm 840 |
| ηLB | 100 % |
| Φ ↓/↑ | 95 % / 5 % |
| UGR trans./long. | 22.2 / 21.6 |



Dimensions

| | | |
|----|---------|---|
| L | 1504 mm | Longueur |
| B | 218 mm | Largeur |
| H | 80 mm | Hauteur |
| A1 | 1100 mm | Écart de fixation montage individuel |
| A3 | 554 mm | Écart de fixation entre les luminaires agencés en bande lumineuse |
| X | 0 mm | Écart entrée de câbles - centre du luminaire sur l'axe X (longitudinal) |
| Y | 0 mm | Écart entrée de câbles - centre du luminaire sur l'axe Y (transversal) |
